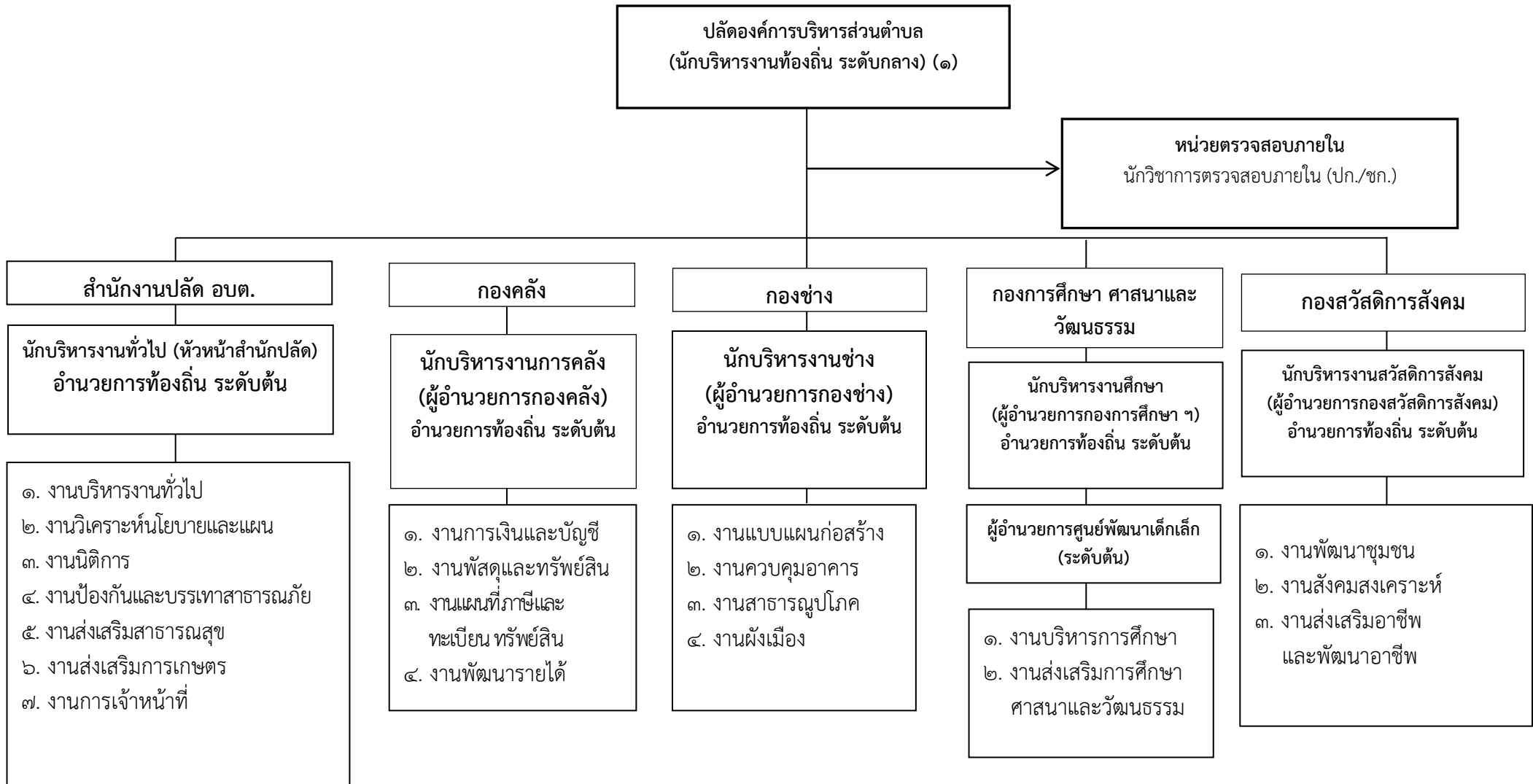


แผนภูมิโครงสร้างการแบ่งส่วนราชการตามแผนอัตรากำลัง ๓ ปี ขององค์การบริหารส่วนตำบลบ้านในดง

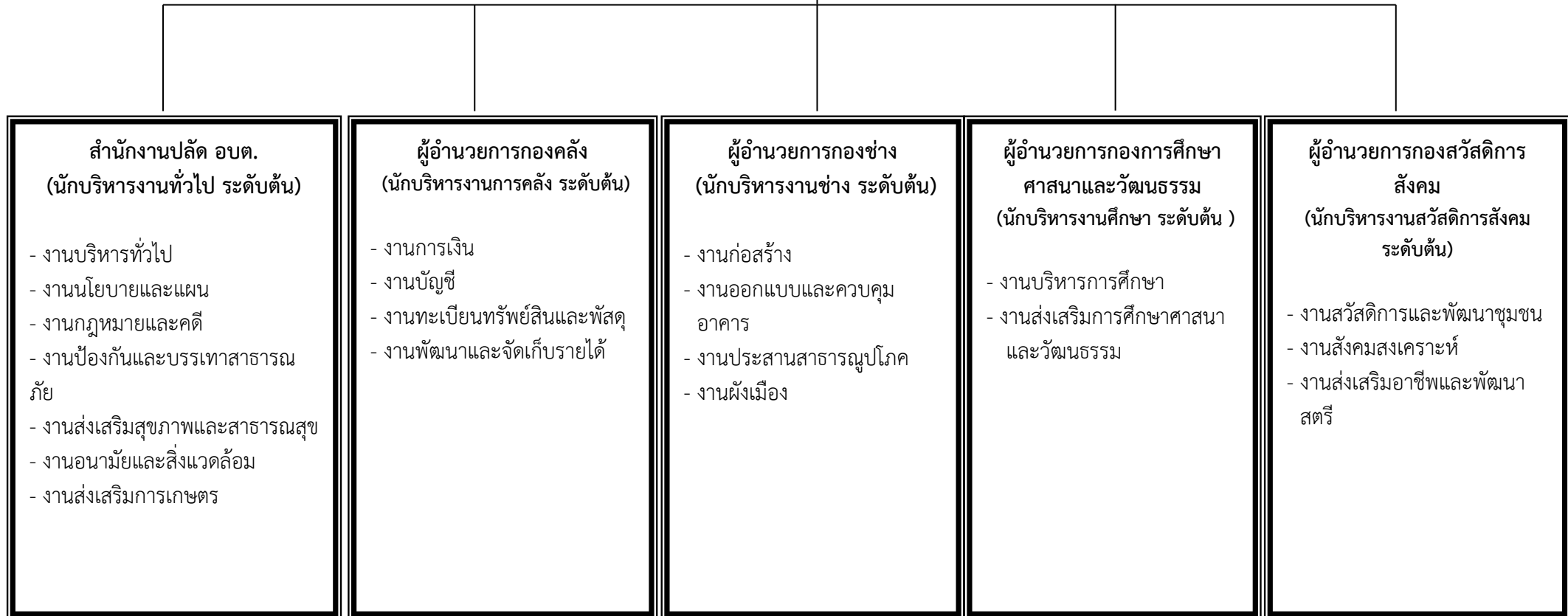
โครงสร้างส่วนราชการ องค์การบริหารส่วนตำบลบ้านในดง อำเภอท่ายาง จังหวัดเพชรบุรี

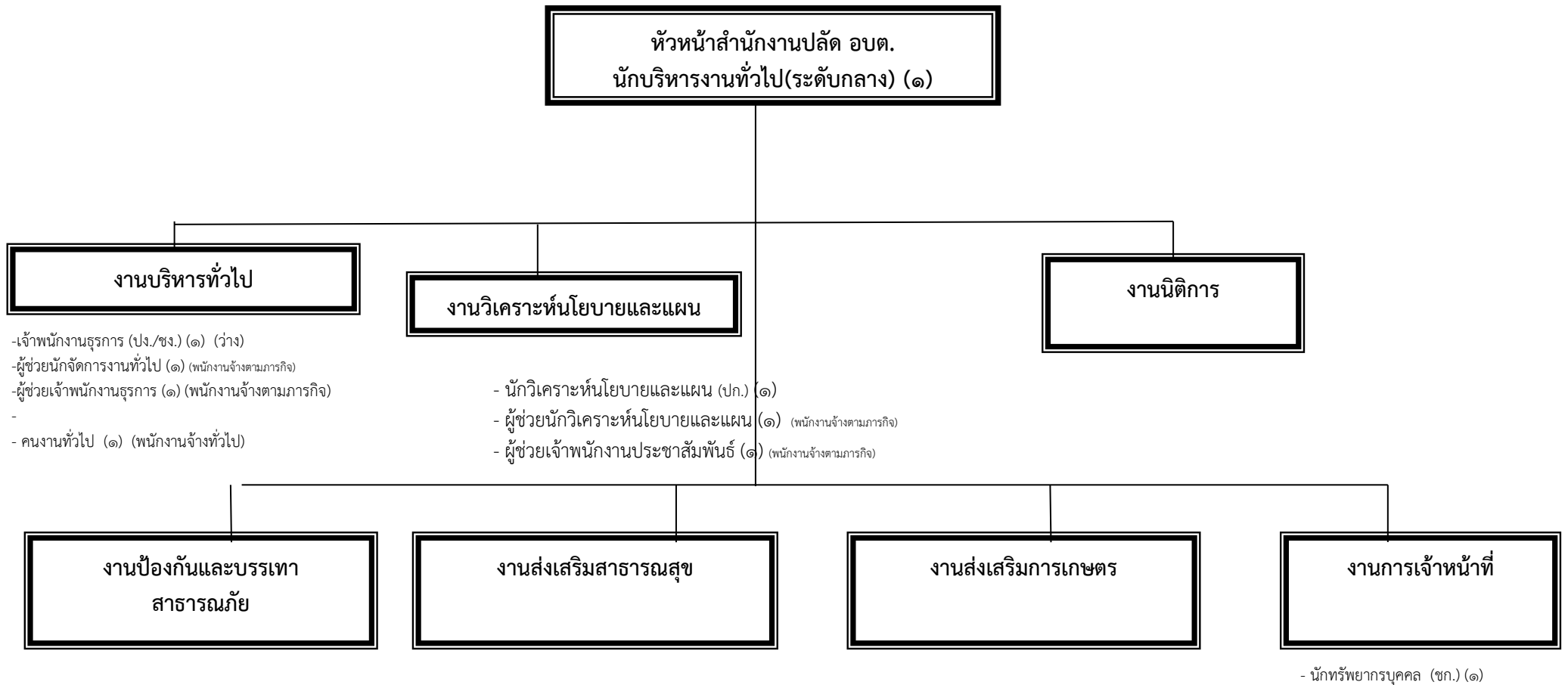


แผนภูมิโครงสร้างแบ่งส่วนราชการตามแผนอัตรากำลัง ๓ ปี

โครงสร้างส่วนราชการองค์การบริหารส่วนตำบลบ้านในดง อำเภอท่ายาง จังหวัดเพชรบุรี

ปลัดองค์การบริหารส่วนตำบล
(นักบริหารงานท้องถิ่น ระดับกลาง)

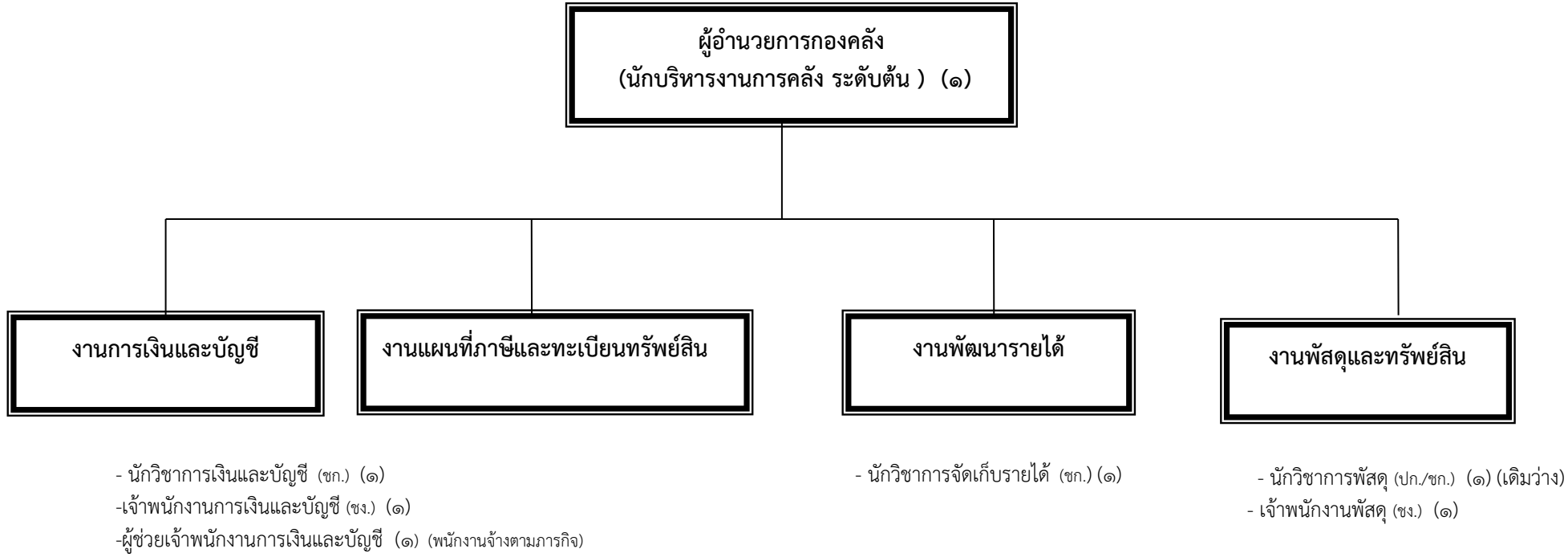




ตารางแสดงข้อมูลอัตรากำลังที่มีอยู่ปัจจุบัน

ประเภท	บริหารท้องถิ่น			อำนวยการท้องถิ่น			วิชาการ				ทั่วไป			พนักงานจ้าง		รวม
	สูง	กลาง	ต้น	สูง	กลาง	ต้น	เชี่ยวชาญ	ชำนาญการพิเศษ	ชำนาญการ	ปฏิบัติการ	อาวุโส	ชำนาญงาน	ปฏิบัติงาน	ตามภารกิจ	ทั่วไป	
จำนวน	-	๑	-	-	-	๑	-	-	๑	๑	-	-	๑	๔	๑	๑๐

โครงสร้างกองคลัง



ตารางแสดงข้อมูลอัตราากำลังที่มีอยู่ปัจจุบัน

ประเภท	บริหารท้องถิ่น			อำนาจการท้องถิ่น			วิชาการ			ทั่วไป			พนักงานจ้าง		รวม	
	ระดับ	สูง	กลาง	สูง	กลาง	ต้น	เชี่ยวชาญ	ชำนาญการพิเศษ	ชำนาญการ	ปฏิบัติการ	อาวุโส	ชำนาญงาน	ปฏิบัติงาน	ตามภารกิจ		ทั่วไป
จำนวน	-	-	-	-	-	๑	-	-	๒	๑	-	๒	-	๑	๐	๗

โครงสร้างกองช่าง



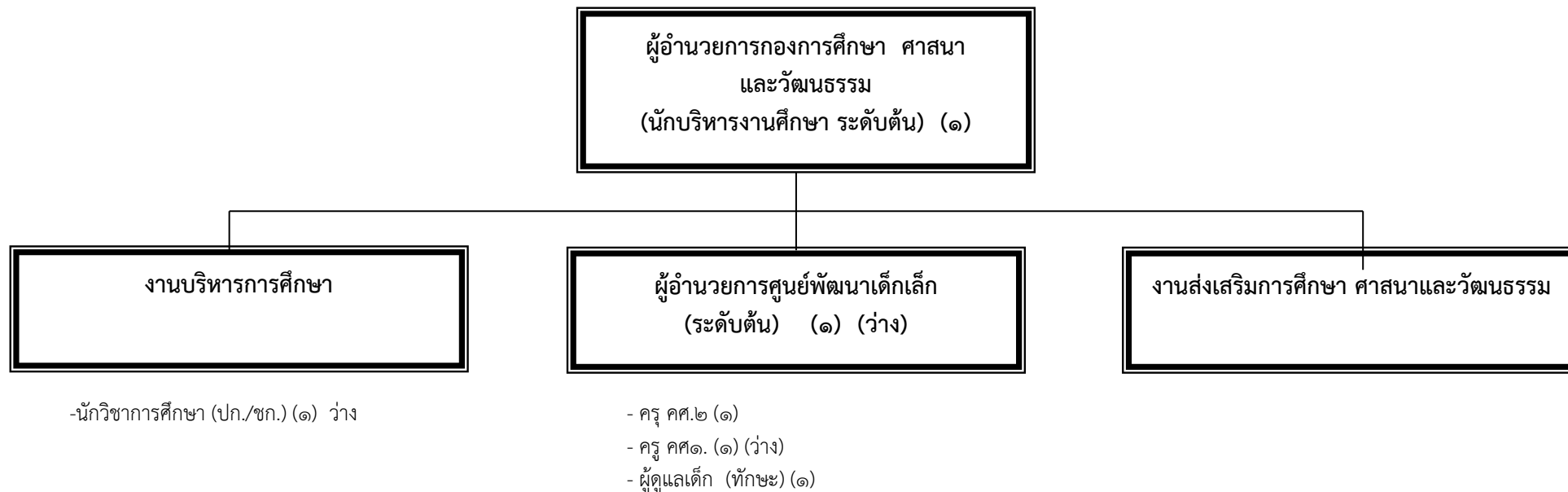
- นายช่างโยธา (๑) ปง./ชง. (เดิม ว่าง)
- ผู้ช่วยนายช่างโยธา (๑) (พนักงานจ้างตามภารกิจ)
- ผู้ช่วยเจ้าพนักงานธุรการ (๑) (พนักงานจ้างตามภารกิจ)
- พนักงานขับรถยนต์ (๑) (พนักงานจ้างทั่วไป)
- พนักงานขับเครื่องจักรกลขนาดเบา (๑) ประเภททักษะะ)

- ผู้ช่วยช่างไฟฟ้า (๒) (พนักงานจ้างตามภารกิจ)

ตารางแสดง ข้อมูลอัตรากำลังที่มีอยู่ปัจจุบัน

ประเภท	บริหารท้องถิ่น			อำนาจการท้องถิ่น			วิชาการ				ทั่วไป		พนักงานจ้าง		รวม		
	ระดับ	สูง	กลาง	ต้น	สูง	กลาง	ต้น	เชี่ยวชาญ	ชำนาญการพิเศษ	ชำนาญการ	ปฏิบัติการ	อาวุโส	ชำนาญงาน	ปฏิบัติงาน		ภารกิจ	ทั่วไป
จำนวน	-	-	-	-	-	๑	-	-	-	-	-	-	-	๑	๕	๑	๘

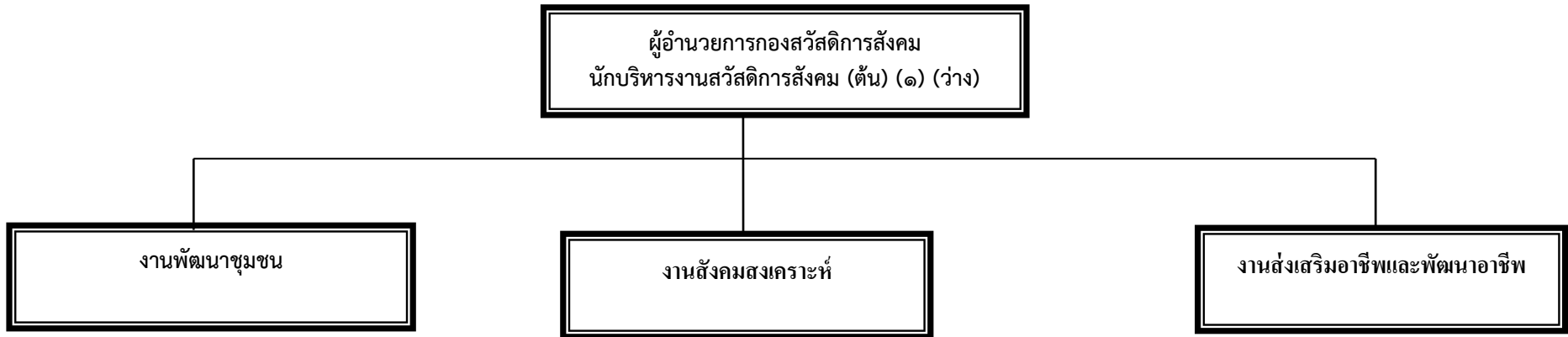
โครงสร้าง
กองการศึกษา ศาสนาและวัฒนธรรม



ตารางแสดง ข้อมูลอัตรากำลังที่มีอยู่ปัจจุบัน

ประเภท	อำนวยการท้องถิ่น			วิชาการ				ทั่วไป			พนักงานจ้าง		รวม
	ระดับ	สูง	กลาง	ต้น	เชี่ยวชาญ	ชำนาญการพิเศษ	ชำนาญการ	ปฏิบัติการ	อาวุโส	ชำนาญงาน	ปฏิบัติงาน	ตามภารกิจ	
จำนวน	-	-	๒	-	-	๑	๒	-	-	-	๑	-	๖

โครงสร้าง
กองสวัสดิการสังคม

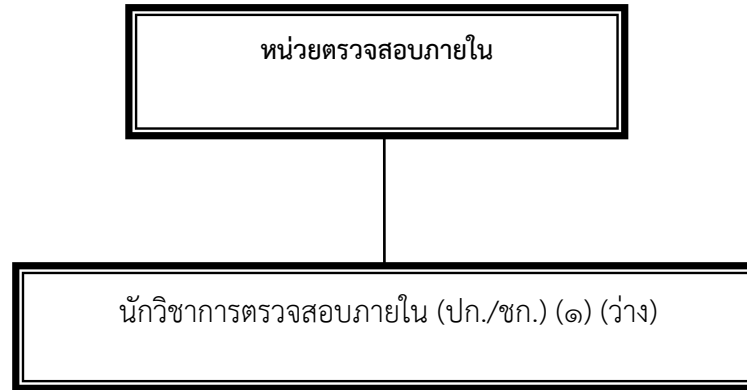


- นักพัฒนาชุมชน (ชก.) (๑)

ตารางแสดงข้อมูลอัตรากำลังที่มีอยู่ปัจจุบัน

ประเภท	อำนาจการท้องถิ่น			วิชาการ				ทั่วไป			พนักงานจ้าง		รวม
	สูง	กลาง	ต้น	เชี่ยวชาญ	ชำนาญการพิเศษ	ชำนาญการ	ปฏิบัติการ	อาวุโส	ชำนาญงาน	ปฏิบัติงาน	ตามภารกิจ	ทั่วไป	
จำนวน	-	-	๑	-	-	-	๑	-	-	-	-	-	๒

โครงสร้าง



ตารางแสดงข้อมูลอัตรากำลังที่มีอยู่ปัจจุบัน

ประเภท	อำนาจการท้องถิ่น			วิชาการ				ทั่วไป			พนักงานจ้าง		รวม	
	ระดับ	สูง	กลาง	ต้น	เชี่ยวชาญ	ชำนาญการพิเศษ	ชำนาญการ	ปฏิบัติการ	อาวุโส	ชำนาญงาน	ปฏิบัติงาน	ตามภารกิจ		ทั่วไป
จำนวน	-	-	-	-	-	-	-	๑	-	-	-	-	-	๑

บัญชีแสดงการจัดคนลงสู่ตำแหน่งกรอบอัตรากำลัง

ลำดับ	ชื่อ - สกุล	คุณวุฒิ	กรอบอัตรากำลังเดิม			กรอบอัตรากำลังใหม่				ช่องเงินเดือน			หมายเหตุ	
			เลขที่ตำแหน่ง	ตำแหน่ง	ระดับ	เลขที่ตำแหน่ง	ตำแหน่ง	ประเภท	ระดับ	เงินเดือน	เงินประจำตำแหน่ง	เงินเพิ่มอื่นๆ เงินค่าตอบแทน		
๑	นายวิศิษฐ์ สังข์สุวรรณ	ปริญญาโท	๓๘-๓-๐๐-๑๑๐๑-๐๐๑	นักบริหารงานท้องถิ่น (ปลัดองค์การบริหาร ส่วนตำบล)	กลาง	๓๘-๓-๐๐-๑๑๐๑-๐๐๑	นักบริหารงานท้องถิ่น (ปลัดองค์การบริหาร ส่วนตำบล)	บพ.	กลาง	๔๔,๑๓๐	๑๔,๐๐๐	-	ว่าง	
สำนักงานปลัด อบต.														
๒	นางอาทิตย์ยา คชกฤษ	ปริญญาโท	๓๘-๓-๐๑-๒๑๐๑-๐๐๑	นักบริหารงานทั่วไป (หัวหน้าสำนักปลัด อบต.)	ต้น	๓๘-๓-๐๑-๒๑๐๑-๐๐๑	นักบริหารงานทั่วไป (หัวหน้าสำนักปลัด อบต.)	อท.	ต้น	๓๗,๙๖๐	๓,๕๐๐			
๓	นางสาวนิภา ศิริพันธ์	ปริญญาตรี	๓๘-๓-๐๑-๓๑๐๓-๐๐๑	นักวิเคราะห์ นโยบายและแผน	ปก.	๓๘-๓-๐๑-๓๑๐๓-๐๐๑	นักวิเคราะห์ นโยบายและแผน	วิชาการ	ปก.	๒๐,๔๕๐				
๔	นางบังเอิญ คำมูล	ปริญญาตรี	๓๘-๓-๐๑-๓๑๐๒-๐๐๑	นักทรัพยากรบุคคล	ชก.	๓๘-๓-๐๑-๓๑๐๒-๐๐๑	นักทรัพยากรบุคคล	วิชาการ	ชก.	๓๕,๒๐๐				
๕	พนักงานจ้างตามภารกิจ		๓๘-๓-๐๑-๔๑๐๑-๐๐๑	เจ้าพนักงานธุรการ	ปง.	๓๘-๓-๐๑-๔๑๐๑-๐๐๑	เจ้าพนักงานธุรการ	ทั่วไป	ปง.	-				
๖	นางสาวเนตรชนก น้อยนัก	ปริญญาตรี	-	ผู้ช่วยนักวิเคราะห์ นโยบายและแผน			ผู้ช่วยนักวิเคราะห์ นโยบายและแผน			๑๖,๐๘๐				
๗	นางสาวณัชพร ล้ำเลิศ	ปริญญาตรี	-	ผู้ช่วยนักจัดการงานทั่วไป			ผู้ช่วยนักจัดการงาน งานทั่วไป			๑๙,๑๓๐				
๘	นางสาวชัชสุดา สว่างอารมณ์	ปวส.	-	ผู้ช่วยเจ้าพนักงานธุรการ			ผู้ช่วยเจ้าพนักงานธุรการ			๑๒,๓๓๐				
๙	นางสาวสุภาวดี จินดาบุษ	ปวส.	-	ผู้ช่วยเจ้าพนักงาน ประชาสัมพันธ์			ผู้ช่วยเจ้าพนักงานประชาสัมพันธ์			๑๒,๓๓๐				
พนักงานจ้างทั่วไป														
๑๐	นายเทวฤทธิ์ คำเที่ยง		-	คนงาน			คนงาน			๙,๐๐๐		๑,๐๐๐		

บัญชีแสดงการจัดคนลงสู่ตำแหน่งกรอบอัตรากำลัง

ลำดับ	ชื่อ - สกุล	คุณวุฒิ	กรอบอัตรากำลังเดิม			กรอบอัตรากำลังใหม่				ช่องเงินเดือน			หมายเหตุ
			เลขที่ตำแหน่ง	ตำแหน่ง	ระดับ	เลขที่ตำแหน่ง	ตำแหน่ง	ประเภท	ระดับ	เงินเดือน	เงินประจำตำแหน่ง	เงินเพิ่มอื่นๆ เงินค่าตอบแทน	
๑๑	กองคลัง นางชัชชญา อาจแสน	ปริญญาโท	๓๘-๓-๐๔-๒๑๐๒-๐๐๑	นักบริหารงานการคลัง	ต้น	๓๘-๓-๐๔-๒๑๐๒-๐๐๑	นักบริหารงานการคลัง	อท.	ต้น	๓๙,๐๘๐	๓,๕๐๐	-	
๑๒	นางสาวชมภู คชะมา	ปริญญาตรี	๓๘-๓-๐๔-๓๒๐๑-๐๐๑	นักวิชาการเงินและบัญชี	ชก.	๓๘-๓-๐๔-๓๒๐๑-๐๐๑	นักวิชาการเงินและบัญชี	วิชาการ	ชก.	๓๕,๒๐๐			
๑๓	นางนัฐวรรณ พันธุ์บ้านแหลม	ปริญญาตรี	๓๘-๓-๐๔-๓๒๐๓-๐๐๑	นักวิชาการจัดเก็บรายได้	ชก.	๓๘-๓-๐๔-๓๒๐๓-๐๐๑	นักวิชาการจัดเก็บรายได้	วิชาการ	ชก.	๓๕,๒๐๐			
๑๔	นางดารุวรรณ จันทร์สุข	ปริญญาตรี	๓๘-๓-๐๔-๔๒๐๓-๐๐๑	เจ้าพนักงานพัสดุ	ชง.	๓๘-๓-๐๔-๔๒๐๓-๐๐๑	เจ้าพนักงานพัสดุ	ทั่วไป	ชง.	๒๘,๘๘๐			
๑๕	นางชลลดา พ่วงสม	ปริญญาตรี	๓๘-๓-๐๔-๔๒๐๑-๐๐๑	เจ้าพนักงานการเงินและบัญชี	ชง.	๓๘-๓-๐๔-๔๒๐๑-๐๐๑	เจ้าพนักงานการเงินและบัญชี	ทั่วไป	ชง.	๒๗,๙๖๐			
๑๖	พนักงานจ้างตามภารกิจ		๓๘-๓-๐๔-๓๒๐๔-๐๐๑	นักวิชาการพัสดุ	ปก./ชก.	๓๘-๓-๐๔-๓๒๐๔-๐๐๑	นักวิชาการพัสดุ	วิชาการ	ปก./ชก.				
๑๗	นางสาวเกสริน ปัญญา	ปริญญาตรี		ผู้ช่วยเจ้าพนักงานการเงินและบัญชี			ผู้ช่วยเจ้าพนักงานการเงินและบัญชี			๑๒,๐๐๐		๑,๒๘๕	
๑๘	กองช่าง นายอุทัยวุฒิ กลิ่นกรุ่น		๓๘-๓-๐๕-๒๑๐๓-๐๐๑	นักบริหารงานช่าง	ต้น	๓๘-๓-๐๕-๒๑๐๓-๐๐๑	นักบริหารงานช่าง	อท.	ต้น	๓๘,๕๒๐	๓,๕๐๐		
๑๙	-		๓๘-๓-๐๕-๔๗๐๑-๐๐๑	นายช่างโยธา	ทั่วไป	๓๘-๓-๐๕-๔๗๐๑-๐๐๑	นายช่างโยธา	ทั่วไป	ปง./ชง.				ว่าง
๒๐	พนักงานจ้างตามภารกิจ นายนิพนธ์ สีนาก	ปวช.	-	ผู้ช่วยนายช่างไฟฟ้า		-	ผู้ช่วยนายช่างไฟฟ้า			๑๓,๘๖๐			
๒๑	นายกิตติ พูลสวัสดิ์	ปวช.	-	ผู้ช่วยนายช่างไฟฟ้า		-	ผู้ช่วยนายช่างไฟฟ้า			๑๑,๑๙๐		๒,๐๐๐	
๒๒	นางสาวธัญญา ลำทะแย	ปวส.	-	ผู้ช่วยเจ้าพนักงานธุรการ		-	ผู้ช่วยเจ้าพนักงานธุรการ			๑๑,๕๐๐		๑,๗๘๕	
๒๓	นางสาวกฤติยา บุญเต็ม	ปริญญาตรี	-	ผู้ช่วยนายช่างโยธา		-	ผู้ช่วยนายช่างโยธา			๑๑,๕๐๐		๑,๗๘๕	
๒๔	นายสมพงษ์ จันทร์รัตน์	ม.๖	-	พนักงานขับเครื่องจักรขนาดเบา		-	พนักงานขับเครื่องจักรขนาดเบา			๑๐,๐๘๐		๒,๐๐๐	
๒๕	พนักงานจ้างทั่วไป นายสุเชษฐ จันทร์น้อย		-	พนักงานขับรถยนต์		-	พนักงานขับรถยนต์			๙,๐๐๐		๑,๐๐๐	

บัญชีแสดงการจัดคนลงสู่ตำแหน่งกรอบอัตรากำลัง ๓ ปี

ลำดับ	ชื่อ - สกุล	คุณวุฒิ	กรอบอัตรากำลังเดิม			กรอบอัตรากำลังใหม่				ช่องเงินเดือน			หมายเหตุ	
			เลขที่ตำแหน่ง	ตำแหน่ง	ระดับ	เลขที่ตำแหน่ง	ตำแหน่ง	ประเภท	ระดับ	เงินเดือน	เงินประจำตำแหน่ง	เงินเพิ่มอื่นๆ เงินค่าตอบแทน		
๒๖	นางสาวอวยพร แสงศิลา	ปริญญาตรี	๓๘-๓-๐๘-๒๑๐๗-๐๐๑	นักบริหารงานการศึกษา	ต้น	๓๘-๓-๐๘-๒๑๐๗-๐๐๑	นักบริหารงานการศึกษา	อท.	ต้น	๓๔,๑๑๐		๓,๕๐๐	- ขสรรหาเมื่อได้รับการจัดสรรงบประมาณ(ว่าง)ว่างว่าง	
๒๗			๓๘-๓-๐๘-๓๘๐๓-๐๐๑	นักวิชาการศึกษา	ปก./ชก.	๓๘-๓-๐๘-๓๘๐๓-๐๐๑	นักวิชาการศึกษา	วิชาการ	ปก./ชก					
๒๘	นางสาวขวัญเรือน บุญอยู่	ปริญญาตรี	๓๘-๓-๐๘-๖๖๐๐-๑๑๓ ๓๘-๓-๐๘-๖๖๐๐-๑๑๔	ครู ครู	คศ.๒ คศ.๑	๐๐-๐-๐๐-๐๐๐๐-๐๐๐	ผู้อำนวยการศูนย์พัฒนาเด็กเล็ก	-	ต้น					
๒๙						๓๘-๓-๐๘-๖๖๐๐-๑๑๓	ครู	-	คศ.๒	๒๖,๘๓๐				
๓๐						๓๘-๓-๐๘-๖๖๐๐-๑๑๔	ครู	-	คศ.๑	-				
๓๑	พนักงานจ้างตามภารกิจ นางสาวกนกวรรณ เกษสุริยงค์	(ทักษะ)	-	ผู้ดูแลเด็ก	-	ผู้ดูแลเด็ก			๙,๔๐๐		๒,๐๐๐			
๓๒	นางสาวจิรา บุญมา	ปริญญาโท	๓๘-๓-๑๑-๒๑๐๕-๐๐๑	นักบริหารงานสวัสดิการสังคม	ต้น	๓๘-๓-๑๑-๒๑๐๕-๐๐๑	นักบริหารงานสวัสดิการสังคม	อท.	ต้น					ว่าง
๓๓			๓๘-๓-๑๑-๓๘๐๑-๐๐๑	นักพัฒนาชุมชน	ชก.	๓๘-๓-๑๑-๓๘๐๑-๐๐๑	นักพัฒนาชุมชน	วิชาการ	ชก.	๒๒,๑๗๐				
๓๔	หน่วยตรวจสอบภายใน		๓๘-๓-๑๒-๓๒๐๕-๐๐๑		ปก./ชก.	๓๘-๓-๑๒-๓๒๐๕-๐๐๑	นักวิชาการตรวจสอบภายใน	วิชาการ	ปก./ชก.	-				ว่าง

